



# 早川不動産の物件情報!

## 戸建 可児郡御嵩町中(大庭台) 498万円(税込)

- 所在地/ 可児郡御嵩町中1652番55
- 交通/ 名鉄広見線「御嵩口」駅徒歩約23分
- 土地面積/ 202.11㎡ (61.13坪)
- 建物面積/ 85.64㎡ (25.90坪)
- 建物構造/ 木造瓦葺2階建
- 築年月/ 昭和58年4月
- 引渡/ 即 ●取引態様/ 売主

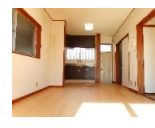
南垂れ!  
日当たり良好



御嵩小学校・向陽中学校



- ☆ 平成28年5月改装完了!
- ☆ 洗面台新品
- ☆ たたみ表替え
- ☆ ふすま張替え
- ☆ 障子張替え
- ☆ DK床張替え



## 戸建 可児市清水ヶ丘 680万円(税込)

- 所在地/ 可児市清水ヶ丘4丁目103番
- 交通/ JR太多線「下切」駅徒歩約27分
- 土地面積/ 259.91㎡ (78.62坪)
- 建物面積/ 84.46㎡ (25.54坪)
- 建物構造/ 木造瓦葺2階建
- 築年月/ 昭和52年3月
- 引渡/ 即 ●取引態様/ 代理

国道248号線まで  
約160m!



春里小学校・西可児中学校



- 多治見方面のアクセス良好!
- ☆ 平成29年4月改装完了!
- ☆ 襖の張替え
- ☆ 畳の表替え
- ☆ クロス貼り(一部)
- ☆ トイレ交換
- ☆ 和室の壁 じゅらく塗装

駐車場  
2台可

## 戸建 可児市大森台 780万円(税込)

- 所在地/ 可児市大森台2丁目16番
- 交通/ さつきバス「大森台」徒歩約4分
- 土地面積/ 270.55㎡ (81.84坪)
- 建物面積/ 63.75㎡ (19.28坪)
- 建物構造/ 軽量鉄骨造スレート葺2階建
- 築年月/ 昭和52年3月
- 引渡/ 即 ●取引態様/ 売主

旭小学校・中部中学校



- ☆ 平成29年2月改装完了!
- ☆ 外壁塗装
- ☆ 屋根葺き替え
- ☆ キッチン交換
- ☆ 浴室交換
- ☆ 洗面台交換
- ☆ クロス張替え
- ☆ 給湯器交換

☆ 2階 和室を  
洋室へ変更



## 戸建 可児市大森(奥山台) 780万円(税込)

- 所在地/ 可児市大森字奥山1501番  
2948 (奥山台)
- 交通/ JR太多線「根本」駅徒歩約32分
- 土地面積/ 208.38㎡ (63.03坪)
- 建物面積/ 94.39㎡ (28.55坪)
- 建物構造/ 木造スレート葺2階建
- 築年月/ 平成6年11月
- 引渡/ 即 ●取引態様/ 売主

カーポート  
付き



旭小学校・中部中学校



- ☆ 平成29年3月改装完了!
- ☆ 外壁塗装
- ☆ 屋根塗装
- ☆ 畳の表替え
- ☆ 襖の張替え
- ☆ クロスの張替え(一部)
- ☆ ウォシュレット交換

駐車場  
2台可

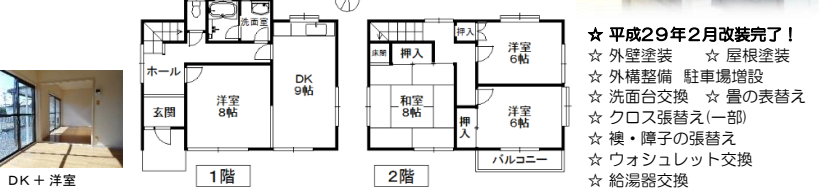
## 戸建 可児市羽生ヶ丘 880万円(税込)

- 所在地/ 可児市羽生ヶ丘4丁目111番
- 交通/ さつきバス「羽生ヶ丘5丁目」停  
徒歩約2分
- 土地面積/ 204.85㎡ (61.96坪)
- 建物面積/ 91.08㎡ (27.55坪)
- 建物構造/ 木造スレート葺2階建
- 築年月/ 昭和59年3月
- 引渡/ 即 ●取引態様/ 売主

南道路  
日当たり良好



東明小学校・中部中学校



- ☆ 平成29年2月改装完了!
- ☆ 外壁塗装
- ☆ 屋根塗装
- ☆ 外構整備 駐車場増設
- ☆ 洗面台交換
- ☆ 畳の表替え
- ☆ クロス張替え(一部)
- ☆ 襖・障子の張替え
- ☆ ウォシュレット交換
- ☆ 給湯器交換

駐車場  
2台可

## 戸建 可児市塩(つつじヶ丘) 1,580万円(税込)

- 所在地/ 可児市塩字打越705番地40
- 交通/ 名鉄広見線「西可児」駅徒歩約24分
- 土地面積/ 299.83㎡ (90.69坪)
- 建物面積/ 186.72㎡ (56.48坪)
- 建物構造/ 木造瓦葺2階建
- 築年月/ 平成6年3月
- 引渡/ 即 ●取引態様/ 売主

広い敷地  
約90坪!



春里小学校・西可児中学校



- ☆ 平成29年4月改装完了
- ☆ キッチン(食洗器付き)交換
- ☆ トイレ(1階)交換
- ☆ ウォシュレット(1階)交換
- ☆ 給湯器交換
- ☆ クロス張替え(一部)
- ☆ 畳の表替え
- ☆ 襖・障子の張替え
- ☆ インターホン交換

駐車場  
3台可

☆ゆりの部屋数!  
5LDK+2S+書斎!

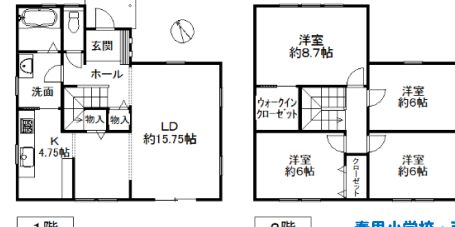
## 戸建 可児市塩(つつじヶ丘) 1,580万円(税込)

- 所在地/ 可児市塩字山田1001番地89
- 交通/ 名鉄広見線「西可児」駅徒歩約28分
- 土地面積/ 264.46㎡ (79.99坪)
- 建物面積/ 112.12㎡ (33.91坪)
- 建物構造/ 木造合金メッキ鋼板葺2階建
- 築年月/ 平成15年11月
- 引渡/ 即 ●取引態様/ 売主

前面棟なし!  
日当たり良好!



- ☆ H29年5月改装完了!
- ☆ 外構整備
- ☆ クロス張替え



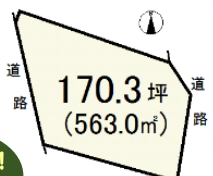
春里小学校・西可児中学校

駐車場  
複数台可

## 土地 可児郡御嵩町古屋敷 780万円

- 所在地/ 可児郡御嵩町古屋敷字中屋敷720番4 他
- 交通/ 名鉄広見線「御嵩口」駅徒歩約12分
- 地目/ 田 ●都市計画/ 非線引区域
- 用途地域/ 指定なし
- 建ぺい率/ 60% ●容積率/ 200%
- 設備/ 中電・上下水道・個別プロパンガス
- 接道/ 東側と西側の公道に接面
- 引渡/ 相談 ●取引態様/ 売主

広い敷地!  
約170坪!



御嵩小学校・向陽中学校

団地外  
です

岐阜県知事免許(5)第3894号 (社)岐阜県宅地建物取引業協会会員 東海不動産公正取引協議会加盟

住まいの夢ひろば

### お手持ちの不動産売ります! 買います!



### 秘密厳守 査定無料

### 買い取り致します!

## 株式会社 早川不動産

Hayakawa

住所: 岐阜県可児市下恵土5487番地3

早川不動産 検索

お気軽にお問い合わせ下さい!

### 0574-62-6344

\* 徒歩所要時間: 道路距離80m=1分 \* リフォーム内容は進捗状況により変更する場合があります。 \* 図面と現況に相違のある場合は現況を優先とします。 \* 売却済みの際はご容赦下さい。

平成29年7月1日発行/ 広告有効期限: 発行日より1ヶ月