

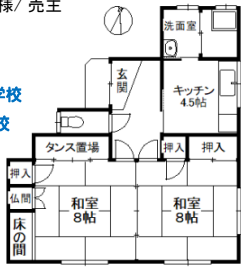
平成29年9月22日発行
広告有効期限:発行日より1ヶ月
売却済みの際はご容赦下さい

戸建 可児市禅台寺 480万円 (税込)

- 所在地/ 可児市禅台寺6丁目9番
- 交通/ JR太多線「可児」駅徒歩約15分
- 土地面積/ 138.64㎡ (41.93坪)
- 建物面積/ 55.48㎡ (16.78坪)
- 建物構造/ 木造瓦葺平家建
- 築年月/ 昭和57年8月
- 引渡/ 相談
- 取引態様/ 売主



今渡南小学校
蘇南中学校



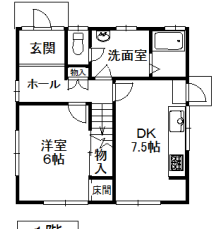
☆平成29年9月改装完了!
☆たみ表替え
☆ふすま張替え

可児市の中心地
生活便利!

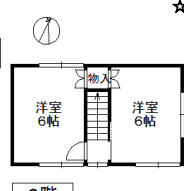
- ・ビッグリブ 徒歩約7分
- ・スギ薬局 徒歩約6分

戸建 可児市大森台 780万円 (税込)

- 所在地/ 可児市大森台2丁目16番
- 交通/ さつきバス「大森台」駅徒歩約4分
- 土地面積/ 270.55㎡ (81.84坪)
- 建物面積/ 63.75㎡ (19.28坪)
- 建物構造/ 軽量鉄骨造スレート葺2階建
- 築年月/ 昭和52年3月
- 引渡/ 相談
- 取引態様/ 売主



駐車場
2台目造成中



☆平成29年2月改装完了!

- ☆外壁塗装
- ☆屋根葺き替え
- ☆キッチン交換
- ☆浴室・洗面台交換
- ☆クロス張替え
- ☆給湯器交換
- ☆2階 和室→洋間

旭小学校・中部中学校

戸建 可児市緑ヶ丘 880万円 (税込)

- 所在地/ 可児市緑ヶ丘3丁目45番
- 交通/ さつきバス「緑ヶ丘2丁目」駅徒歩約3分
- 土地面積/ 211.80㎡ (64.06坪)
- 建物面積/ 98.53㎡ (29.06坪)
- 建物構造/ 木造瓦葺2階建
- 築年月/ 昭和56年5月
- 引渡/ リフォーム後
- 取引態様/ 売主



南道路
日当たり良好!

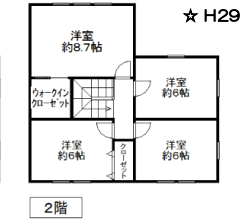
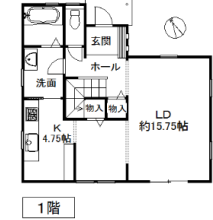


- H29年9月リフォーム中
- ☆キッチン新品
 - ☆クロス張替え
 - ☆床一部張替え
 - ☆畳の表替え
 - ☆障子・襖の張替え
 - ☆インターホン取付

東明小学校
蘇南中学校

戸建 可児市塩(つつじヶ丘) 1,580万円 (税込)

- 所在地/ 可児市塩山田1001番地89
- 交通/ 名鉄広見線「西可児」駅徒歩約28分
- 土地面積/ 264.46㎡ (79.99坪)
- 建物面積/ 112.12㎡ (33.91坪)
- 建物構造/ 木造合金メッキ鋼板葺2階建
- 築年月/ 平成15年11月
- 引渡/ 即
- 取引態様/ 売主



広い敷地!
約79坪

- ☆H29年5月改装完了!
- ☆外構整備
- ☆クロス張替え

駐車場
複数台可

春里小学校
西可児中学校

戸建 御嵩町中(大庭台) 498万円 (税込)

- 所在地/ 可児郡御嵩町中1652番55
- 交通/ 名鉄広見線「御嵩口」駅徒歩約23分
- 土地面積/ 202.11㎡ (61.13坪)
- 建物面積/ 85.64㎡ (25.90坪)
- 建物構造/ 木造瓦葺2階建
- 築年月/ 昭和58年4月
- 引渡/ 即
- 取引態様/ 売主



南垂れ!
日当たり良好!

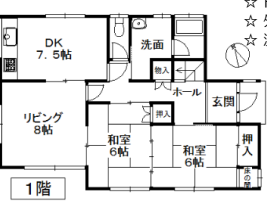
☆平成28年5月改装完了!

- ☆洗面台新品
- ☆たみ表替え
- ☆ふすま張替え
- ☆障子張替え
- ☆DK床張替え
- ☆全室照明器具付き

御嵩小学校・向陽中学校

戸建 多治見市北丘町 830万円 (税込)

- 所在地/ 多治見市北丘町8丁目1-268
- 交通/ JR太多線「根本」駅徒歩約22分
- 土地面積/ 184.20㎡ (55.72坪)
- 建物面積/ 92.77㎡ (28.06坪)
- 建物構造/ 木造瓦葺2階建
- 築年月/ 昭和57年6月
- 引渡/ 即
- 取引態様/ 代理



北東
角地

☆H29年4月改装完了!

- ☆外壁塗装
- ☆外構整備
- ☆洗面台新品
- ☆キッチン新品
- ☆クロス張替え(一部)
- ☆トイレ新品
- ☆障子・襖の張替え
- ☆畳の表替え
- ☆吹抜

駐車場
2台可

根本小学校・南姫中学校

戸建 可児市光陽台 1,100万円 (税込)

- 所在地/ 可児市光陽台2丁目113番
- 交通/ 名鉄広見線「西可児」駅徒歩約28分
- 土地面積/ 206.55㎡ (62.48坪)
- 建物面積/ 100.96㎡ (30.54坪)
- 建物構造/ 木造スレート葺2階建
- 築年月/ 昭和63年7月
- 引渡/ リフォーム後
- 取引態様/ 売主



三井ホーム
の家!

- ☆平成29年9月リフォーム中!
- ☆外壁塗装
 - ☆畳の表替え
 - ☆襖・障子の張替え
 - ☆クロス張替え

駐車場
2台可

※増設予定
南帷子小学校
西可児中学校

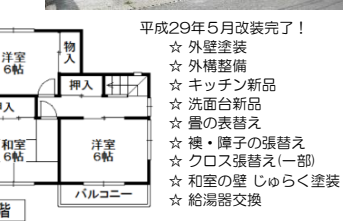
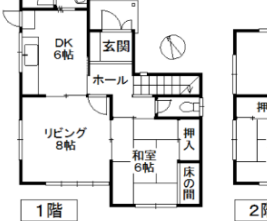
戸建 可児市大森(奥山台) 780万円 (税込)

- 所在地/ 可児市大森字奥山1501番 2948 (奥山台)
- 交通/ JR太多線「根本」駅徒歩約32分
- 土地面積/ 208.38㎡ (63.03坪)
- 建物面積/ 94.39㎡ (28.55坪)
- 建物構造/ 木造スレート葺2階建
- 築年月/ 平成6年11月
- 引渡/ 即
- 取引態様/ 売主



戸建 可児市緑 880万円 (税込)

- 所在地/ 可児市緑6丁目30番
- 交通/ 東鉄/バス「緑」駅徒歩約3分
- 土地面積/ 202.18㎡ (61.15坪)
- 建物面積/ 93.57㎡ (28.30坪)
- 建物構造/ 木造スレート葺2階建
- 築年月/ 昭和53年2月
- 引渡/ 改装後
- 取引態様/ 代理



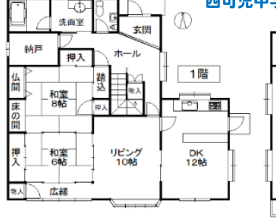
平成29年5月改装完了!

- ☆外壁塗装
- ☆外構整備
- ☆キッチン新品
- ☆洗面台新品
- ☆畳の表替え
- ☆襖・障子の張替え
- ☆クロス張替え(一部)
- ☆和室の壁・じゅうらゐり塗装
- ☆給湯器交換

帷子小学校
広陵中学校

戸建 可児市塩(つつじヶ丘) 1,580万円 (税込)

- 所在地/ 可児市塩打越705番地40
- 交通/ 名鉄広見線「西可児」駅徒歩約24分
- 土地面積/ 299.83㎡ (90.69坪)
- 建物面積/ 186.72㎡ (56.48坪)
- 建物構造/ 木造瓦葺2階建
- 築年月/ 平成6年3月
- 引渡/ 即
- 取引態様/ 売主



☆平成29年5月改装完了!

- ☆キッチン(食洗器付き)交換
- ☆畳の表替え
- ☆襖・障子の張替え
- ☆クロス張替え(一部)
- ☆1階のトイレ
- ☆ウォシュレット新品
- ☆インターホン新品

駐車場
3台可

※車種により

住まいの夢ひろば
お手持ちの
不動産売ります! 買います!

東・中濃地区 地元で安心
本店 可児店 秘密厳守
岐阜店 多治見店 査定無料
4店舗の強力ネットワーク!!



株式会社 早川不動産
住所: 岐阜県可児市下恵土5487番地3
☎0574-62-6344 早川不動産 検索

* 徒歩所要時間: 道路距離80m=1分 * リフォーム内容は工事の進捗状況により変更する場合があります。 * 図面と現況に相違のある場合は現況を優先とします。