

早川不動産の物件情報!

Hayakawa

◆ 資金計画のご相談 承ります! ◆

住まいの夢ひろば
見学、随時可能です!
お気軽にお電話ください!!

中古戸建
可児市下恵土
2,680万円 (税込)

物件概要

- 所在地/ 可児市下恵土字助太郎470番16、470番30
- 交通/ 名鉄広見線「新可児」駅徒歩約18分
- 土地面積/ 671.14㎡ (203.01坪)
- 建物面積/ 130.83㎡ (39.57坪)
- 建物構造/ 木造合金メッキ鋼板葺2階建
- 築年月/ 平成25年7月
- 引渡/ 相談 ●取引態様/ 売主

築浅!
H25年築!

オール
電化!



今渡南小学校・蘇南中学校

☆ 小学校まで徒歩約7分!

- 返済例 -

35年返済 頭金0円

2,680万円を借入する場合

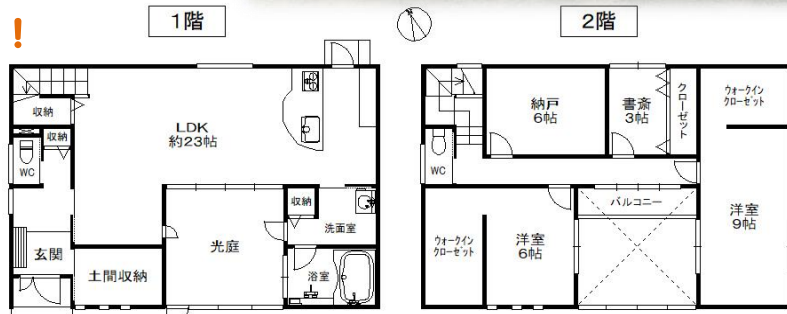
※ 別途諸費用が必要です

毎月(年12回)・・・73,180円

ボーナス(年2回)・・・0円

地方銀行 3年固定金利 0.8%

月々の支払いが7万円台!
お家賃と比べてみてください!



中古戸建
可児市桜ヶ丘
1,680万円 (税込)

- 所在地/ 可児市桜ヶ丘5丁目134
- 交通/ 東鉄バス「桜ヶ丘4丁目」駅徒歩約3分
- 土地面積/ 242.76㎡ (73.43坪)
- 建物面積/ 143.42㎡ (43.38坪)
- 建物構造/ 木造スレート葺2階建
- 築年月/ 昭和55年9月
- 引渡/ リフォーム後 ●取引態様/ 売主

北東
角地



桜ヶ丘小学校・東可児中学校

H29年10月リフォーム中!

- ☆ 外壁塗装
- ☆ 外構整備
- ☆ システムキッチン交換
- ☆ 洗面台交換
- ☆ 浴槽交換
- ☆ クロス張替え(一部)
- ☆ だたみ張替え
- ☆ ぶすま張替え
- ☆ 障子張替え

ミサワホーム
の家

駐車場
2台可



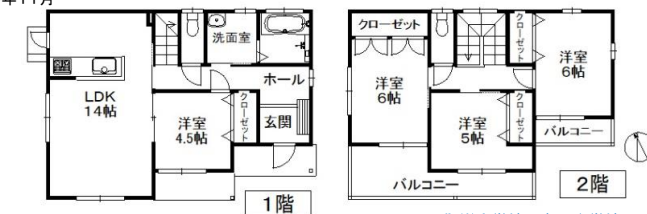
新築戸建
御嵩町御嵩(南山台東)
1,580万円 (税込)

- 所在地/ 可児郡御嵩町御嵩字向山1822番166
- 交通/ 名鉄広見線「御嵩」駅徒歩約29分
- 土地面積/ 220.22㎡ (66.61坪)
- 建物面積/ 92.74㎡ (28.05坪)
- 建物構造/ 木造スレート葺2階建
- 完成予定年月/ 平成29年11月
- 引渡/ 完成後
- 取引態様/ 売主



イメージ図

※ 現況と異なる場合があります



御嵩小学校・向陽中学校

御嵩案内所より
お知らせ!

上記物件以外にセットプランのご提案もさせていただきます。
詳細はお気軽にお問い合わせ下さいね! TEL0574-49-7203
●弊社が売主の物件に限ります

* 徒歩所要時間: 道路距離80m=1分 * 図面と現況に相違のある場合は現況を優先とします。* リフォーム内容は進捗状況により変更する場合があります。* 売却済みの際はご容赦下さい。* 返済例は、年齢・年収・勤続年数・金融機関等により異なります。平成29年10月21日発行/広告有効期限: 発行日より1ヶ月

岐阜県知事免許(5)第3894号 (社)岐阜県宅地建物取引業協会会員 東海不動産公正取引協議会加盟

株式会社 **早川不動産本店** ☎0574-62-6344
住所: 岐阜県可児市下恵土5487番地3



物件情報
ホームページ
更新中!

早川不動産 検索

東・中濃地区 地元で安心
本店 可児店
岐阜店 多治見店
4店舗の強力ネットワーク!!