

# 早川不動産の物件情報

## 可児市 若葉台9丁目 中古住宅



**630** (税込) 万円

土地面積 196.01㎡(59.29坪)  
建物面積 95.22㎡(28.80坪)

★R1年8月 改装済み

★じゅうらく塗装 ★たたみ表替え  
★ふすま張替え ★障子張替え

●可児市若葉台9丁目131番 ●名鉄広見線「西可児」駅徒歩17分  
●木造瓦葺2階建 ●S50年3月築  
●中部電力・上下水道・集中プロパン  
●南東側幅員約4.7mに約13.3m接面 【売主】

春里小学校 西可児中学校  
※未登記部分あり

## 可児郡 御嵩町 中古住宅



**780** (税込) 万円

土地面積 278.09㎡(84.12坪)  
建物面積 136.10㎡(41.17坪)

令和1年8月末  
外壁塗装完了

●可児郡御嵩町御嵩字向山1822番地80  
●名鉄広見線「御嵩」駅徒歩27分  
●軽量鉄骨造瓦葺2階建 ●S59年2月築  
●中部電力・上下水道・集中浄化槽・集中プロパン  
●東側公道幅員約6m・北側公道幅員約6m 【売主】

御嵩小学校  
向陽中学校

## 可児市 若葉台7丁目 中古住宅



**880** (税込) 万円

土地面積 231.42㎡(70.00坪)  
建物面積 103.74㎡(31.38坪)

リフォーム内容 R元年9月改装

★外壁塗装 ★システムキッチン交換  
★クロス張替え ★床張替え ★トイレ交換  
★畳表替え ★換気扇替え ★障子張替え

●可児市若葉台7丁目74番 ●名鉄広見線「西可児」駅徒歩9分 ●軽量鉄骨造瓦葺2階建 ●S49年6月築  
●中部電力・上下水道・集中プロパン ●北側公道幅員約4.7mに12.2m接面【売主】

南帷子小学校 西可児中学校

## 可児市長坂 中古住宅



駐車2台可  
南道路  
高低差なし



**1,000** (税込) 万円

土地面積 200.16㎡(60.54坪)  
建物面積 119.99㎡(36.29坪)

リフォーム内容 H30年10月改装

★外壁塗装 ★外構整備 ★キッチン交換 ★CF一部上張り  
★クロス一部張替え ★洗面台交換 ★じゅうらく塗装  
★襖の張替え ★畳の表替え ★給湯器交換 ★防蟻処理

●可児市長坂5丁目71番地 ●名鉄広見線「西可児」駅徒歩24分  
●木造瓦葺2階建 ●S56年5月築 ●中部電力・上下水道・  
集中プロパン ●南側公道幅員約5m 【売主】

南帷子小学校  
西可児中学校

## 可児市 桜ヶ丘 中古住宅



ミサワホームの家  
オール電化・駐車2台可  
**1,480** (税込) 万円

土地面積 242.76㎡(73.43坪)  
建物面積 143.42㎡(43.38坪)

リフォーム内容 H30年2月改装

★外壁塗装 ★システムキッチン交換  
★洗面台交換 ★クロス張替え  
★床張替え ★トイレ交換 ★畳表替え  
★襖張替え ★障子張替え  
★給湯器交換 ★浴槽交換

●可児市桜ヶ丘5丁目134番 ●東鉄バス「桜ヶ丘4丁目」徒歩3分 ●木造スレート瓦葺2階建  
●S55年9月築 ●中部電力・上下水道 ●北西側公道幅員約5.8m、北東側公道幅員約5.8m 【売主】

桜ヶ丘小学校  
東可児中学校

## 可児市 久々利 中古住宅



**1,880** (税込) 万円

土地面積 339.12㎡(102.58坪)  
建物面積 144.49㎡(43.70坪)

リフォーム内容

★外壁塗装 ★クロス張替え ★畳表替え  
★全室照明付き ★洗面台新品 ★キッチン新品

●可児市久々利1706番4  
●名鉄広見線「明賀」駅徒歩55分  
●木造スレート葺2階建 ●H3年4月築  
●中部電力・上下水道・個別プロパンガス  
●北側幅員約9m公道に約14.4m接面 【売主】

東明小学校 中部中学校

## 可児市 桜ヶ丘 中古住宅



**1,980** (税込) 万円

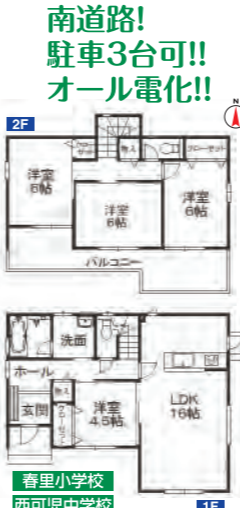
土地面積 268.06㎡(81.08坪)  
建物面積 214.08㎡(64.75坪)

※現在リフォーム中

●可児市桜ヶ丘3丁目79番 ●東鉄バス「桜ヶ丘3丁目」駅徒歩2分  
●軽量鉄骨造セメント瓦葺2階建 ●H12年1月築  
●中部電力・上下水道・都市ガス  
●東側公道幅員約6mに接面 【売主】

桜ヶ丘小学校  
東可児中学校

## 可児市 清水ヶ丘 新築住宅



**1,780** (税込) 万円

土地面積 228.24㎡(69.04坪)  
建物面積 95.24㎡(28.81坪)

●可児市清水ヶ丘2丁目92番  
●JR太多線「下切」駅徒歩35分  
●木造スレート葺2階建 ●R元年11月完成予定  
●中部電力・上下水道  
●南側公道幅員約6mに12.1m接面 【売主】

春里小学校  
西可児中学校  
建築申請・着工予定5190108号

## 可児市 桜ヶ丘 土地



**750** 万円

土地面積 272.00㎡(82.28坪)

桜ヶ丘小学校 東可児中学校

●可児市桜ヶ丘4丁目139 ●さつきバス「桜ヶ丘3丁目」駅徒歩6分  
●宅地 ●非線引区域 ●第1種低層住居専用地域 ●建ぺい/50% ●容積/80%  
●中部電力・上下水道・都市ガス ●東側幅員約11.4m公道に接面 【代理】

地形良好!!  
桜ヶ丘小まで  
徒歩12分!

## 可児市 清水ヶ丘 土地



**1,320** 万円

土地面積 438.54㎡(132.65坪)

●可児市清水ヶ丘3丁目7番 ●JR太多線「下切」駅徒歩29分  
●宅地 ●非線引区域 ●第2種中高層住居専用地域 ●建ぺい/60% ●容積/200%  
●中部電力・上下水道・集中プロパンガス  
●西側幅員約8m公道、東側計画幅員約32mの国道248号バイパスに接面 【代理】

広い敷地  
約132坪!!  
事業用向き!

春里小学校  
西可児中学校



Hayakawa

**(株)早川不動産**  
本店

不動産 売ります! 買います!

土地・建物 売却物件募集!

TEL:0574-62-6344

早川不動産 検索

お気軽にお問合せください。

〒509-0203 可児市下恵土5487番地3

Email hayakawa@kani.or.jp

岐阜県知事免許(5)第3894号

(社)岐阜県宅地建物取引業協会会員  
東海不動産公正取引協議会加盟

