

早川不動産の物件情報

新築住宅 可児郡御嵩町御嵩



南道路!
陽当たり良好!!
オール電化・駐車3台可!
1,580 (税込) 万円
土地面積208.27㎡(63.00坪)
建物面積 92.74㎡(28.05坪)
確認申請:ぎ建住セ第2190700号
●可児郡御嵩町御嵩字向山1822番575 (南山台東)
●名鉄広見線「御嵩」駅徒歩27分 ●木造スレート葺2階建
●R2年7月完成 ●中部電力・上下水道・オール電化
●南側公道幅員約13.4mに接面 【売主】
御嵩小学校
向陽中学校

新築住宅 可児市清水ヶ丘3丁目



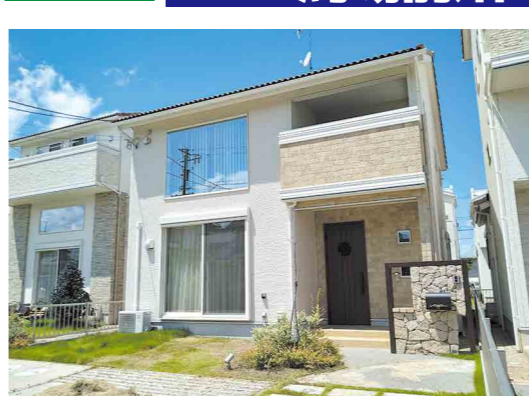
駐車3台可!
オール電化!
1,680 (税込) 万円
土地面積240.56㎡(72.76坪)
建物面積 95.22㎡(28.81坪)
確認申請:ぎ建住セ第2190633号
●可児市清水ヶ丘3丁目28番
●R2年4月完成 ●木造スレート葺2階建
●R2年4月完成 ●中部電力・上下水道・オール電化
●西側公道幅員約6.0mに約13m接面 【売主】
春里小学校
西可児中学校

新築住宅 可児市広眺ヶ丘10丁目



南道路!
陽当たり良好!!
オール電化!
1,880 (税込) 万円
土地面積165.04㎡(49.92坪)
建物面積 98.55㎡(29.81坪)
確認申請:ぎ建住セ第5190680号
●可児市広眺ヶ丘10丁目34番5
●さつぎバス「広眺ヶ丘10丁目」駅徒歩1分 ●木造スレート葺2階建
●R2年10月完成予定 ●中部電力・上下水道・オール電化
●南側公道幅員約5mに接面 【売主】 ※告知事項あり
広見小学校
中部中学校

中古住宅 瑞穂市馬場前畑町3丁目89-8



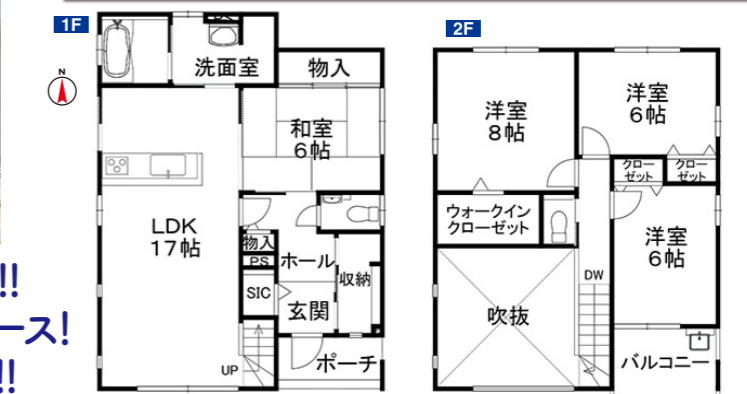
低炭素住宅!オール電化住宅!!
築2年の美邸!充実した収納スペース!
南道路で開放的!駐車3台可!!

2,880 (税込) 万円
土地面積 167.95㎡(50.80坪)
建物面積 113.02㎡(34.18坪)
●瑞穂市馬場前畑町3丁目89番地8 ●木造瓦葺2階建 ●H30年5月築
●みずほバス「馬場西」駅徒歩約3分 ●中部電力・上下水道・個別浄化槽・
オール電化 ●南側幅員約6.0m公道に8.7m接面 【売主】

オープンハウス

10/10(土)・11(日) 10:00~16:00

お問い合わせは担当 090-3582-5514 まで!



新築住宅 可児市鳩吹台3丁目



南向き角地!
駐車3台可!
※車種によります
1,880 (税込) 万円
土地面積209.74㎡(63.44坪)
建物面積 92.74㎡(28.05坪)
確認申請:ぎ建住セ第2190852号
●可児市鳩吹台3丁目65番地
●名鉄広見線「西可児」駅徒歩20分 ●木造スレート葺2階建
●R2年7月完成 ●中部電力・上下水道・オール電化
●北東側公道幅員約6m・南東側公道幅員約6mに接面 【売主】
椎子小学校
広陵中学校

新築住宅 可児郡御嵩町御嵩



敷地面積約128坪!
南北両面道路!
駐車複数台可能!
1,980 (税込) 万円
土地面積424.18㎡(128.31坪)
建物面積101.87㎡(30.81坪)
確認申請:ぎ建住セ第5190614号
●可児郡御嵩町御嵩字向山1822番494、502 (南山台東)
●名鉄広見線「御嵩」駅徒歩30分 ●木造スレート葺2階建
●R2年9月完成 ●中部電力・上下水道・集中プロパン
●北側公道幅員約6m・南側公道幅員約6mに接面 【売主】
御嵩小学校
向陽中学校

中古住宅 可児市緑7丁目



ミサワホームの家!
3方道路!駐車2台可!!
1,780 (税込) 万円
土地面積222.39㎡(67.27坪) R2年4月リフォーム
建物面積177.26㎡(53.62坪) ★外壁塗装 ★キッチン交換
★クロス張り替え ★床貼り替え (一部)
●可児市緑7丁目17番地3、17番地12
●東鉄バス「緑口」駅徒歩1分 ●鉄骨造スレート葺2階建
●H3年7月築 ●中部電力・上下水道・集中プロパン
●南側・東側・北側公道に接面 【売主】
椎子小学校
広陵中学校

食洗機付きのキッチン♪
生津小学校 穂積北中学校

現地

物件地区

(株)早川不動産 本店
Hayakawa
不動産 売ります! 買います! 土地・建物 売却物件募集!
TEL:0574-62-6344
〒509-0203 可児市下恵土5487番地3 Email hayakawa@kani.or.jp

早川不動産 検索

お気軽にお問合せください。
岐阜県知事免許(5)第3894号
(社)岐阜県宅地建物取引業協会会員
東海不動産公正取引協議会加盟