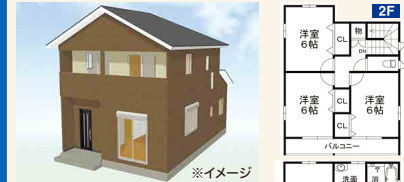


新築住宅 可児市 清水ヶ丘6丁目



確認申請番号: ぎ建住セ第5210542号
 団地外周で静かです!
 駐車2台可!!
 オール電化住宅!!

1,880 (税込) 万円

土地面積 209.99㎡ (63.52坪) 春里小学校
 建物面積 98.56㎡ (29.81坪) 西可児中学校
 ●可児市清水ヶ丘6丁目14番・15番 ●木造スレート葺2階建
 ●JR太多線「下切」駅徒歩34分 ●電気、上下水道
 ●R4年8月完成予定 ●西側の公道に接面 【売主】

中古住宅 岐阜市 芥見影山2丁目



大和ハウスの家!!
 駐車3台可!
 リフォーム
 ★外壁塗装 ★外構整備
 ★キッチン・洗面台交換
 ★畳の表替え
 ★クロス・CF上張り(一部)

1,080 (税込) 万円

土地面積 165.97㎡ (50.20坪) 芥見小学校
 建物面積 91.88㎡ (27.79坪) 藍川中学校
 ●岐阜市芥見影山2丁目77番2 ●岐阜バス「河村病院前」停徒歩8分
 ●軽量鉄骨造スレート瓦葺2階建 ●S53年7月築 ●東側の公道に接面
 ●電気、上下水道・単独浄化槽・個別プロパンガス 【売主】

中古住宅 可児市 清水ヶ丘5丁目



軽量鉄骨の建物!!
 駐車2台可!
 リフォーム中です。
 ※告知事項有

1,100 (税込) 万円

土地面積 290.21㎡ (87.78坪) 春里小学校
 建物面積 105.98㎡ (32.05坪) 西可児中学校
 ●可児市清水ヶ丘5丁目157番地 ●JR太多線「下切」駅徒歩30分
 ●軽量鉄骨造亜鉛メッキ鋼板葺2階建 ●電気、上下水道・集中プロパンガス
 ●S55年7月築 ●北東側幅員約5.4mの公道に開口約12m接面 【売主】

2会場 同時開催! **OPEN HOUSE!!** 6/18(土)・19(日) 10:00~16:00

新築住宅 可児郡 御嵩町御嵩(南山台西) 御嵩小学校 向陽中学校



全居室南向き!!
 オール電化!
 駐車場2台可!
 ※車種をご確認ください



LDK 確認申請番号: ぎ建住セ第5210403号

1,780 (税込) 万円

土地面積 217.42㎡ (65.76坪)
 建物面積 96.07㎡ (29.06坪)

- 可児郡御嵩町御嵩字南山2192番202
- 名鉄広見線「御嵩」駅徒歩17分
- R4年5月完成
- 木造スレート葺2階建
- 電気、上下水道・集中浄化槽
- 東側幅員約6mの公道に開口約12.5m接面 【売主】

中古住宅 可児市 桜ヶ丘4丁目 桜ヶ丘小学校 東可児中学校



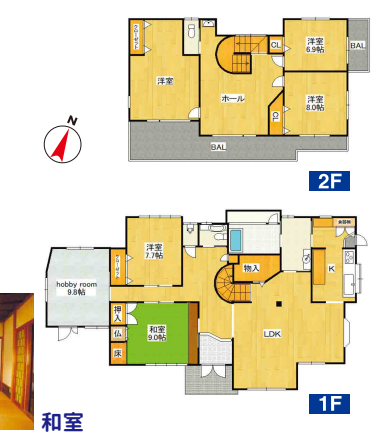
平成14年築の6SLDK!!
 駐車5台可!!
 坪庭・ガレージ付き!

和室

3,280 (税込) 万円

土地面積 414.68㎡ (125.44坪)
 建物面積 216.82㎡ (65.59坪)
 車庫面積 56.44㎡ (17.00坪)

- 可児市桜ヶ丘4丁目7番地
- 東鉄バス「桜ヶ丘4丁目」停徒歩2分
- H14年7月築
- 建物: 木造瓦葺2階建
- 車庫: 鉄骨造亜鉛メッキ鋼板葺平屋建
- 電気、上下水道・プロパンガス
- 南東側幅員約6mの公道に接面 【代理】



中古住宅 可児市 矢戸 (日本ランド)



南道路!!陽当たり良好!
 駐車2台可!
 リフォーム

1,180 (税込) 万円

土地面積 122.40㎡ (37.02坪) 春里小学校
 建物面積 91.91㎡ (27.80坪) 西可児中学校
 ●可児市矢戸字上野1445番地103 (日本ランド)
 ●名鉄広見線「可児川」駅徒歩39分 ●木造セメント瓦葺2階建
 ●H2年10月築 ●電気、上下水道・個別プロパンガス
 ●南側幅員約4.5mの公道に接面 【売主】

中古住宅 加茂郡 八百津町伊岐津志



南道路!!陽当たり良好!!
 錦津小学校まで徒歩5分!
 太陽光発電システムあり!
 リフォーム

1,380 (税込) 万円

土地面積 264.49㎡ (80.00坪) 錦津小学校
 建物面積 83.21㎡ (25.17坪) 八百津中学校
 ●加茂郡八百津町伊岐津志字般ノ木1842番8 ●H27年6月築
 ●YAO/バス「中組公民館」停徒歩2分 ●南側幅員約3.7mの公道に接面
 ●木造亜鉛メッキ鋼板葺2階建 ●電気、上下水道・プロパンガス
 ●セットバック要 ●一部分、土砂災害警戒区域内 【売主】

中古住宅 坂祝町 酒倉



北西角地!駐車4台可!!
 太陽光パネルあり!!
 オール電化住宅!
 リフォーム

2,100 (税込) 万円

土地面積 207.66㎡ (62.81坪) 坂祝小学校
 建物面積 110.13㎡ (33.31坪) 坂祝中学校
 ●加茂郡坂祝町酒倉字雲里825番36
 ●長良川鉄道「前平公園」駅徒歩26分 ●H26年12月築
 ●木造合金メッキ鋼板葺2階建 ●電気、上下水道・オール電化
 ●北側幅員約4m・西側幅員約6mの公道に接面 【売主】