

戸建

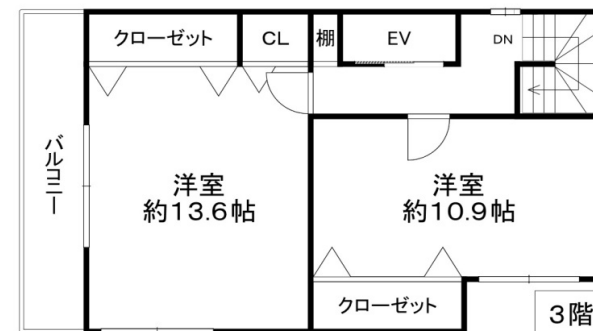
価格

3,280

(税込)

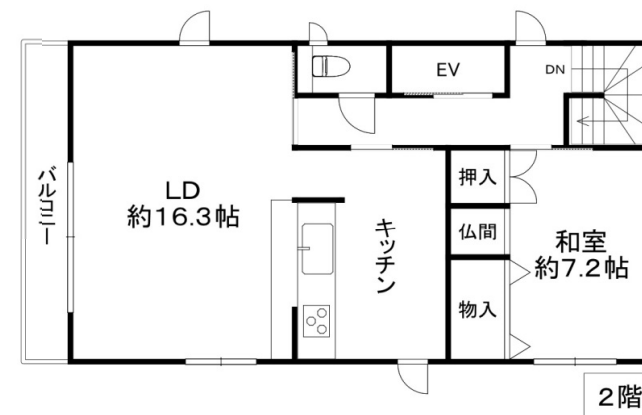
万円

所在地	春日井市東野町10丁目2番16		
交通	JR中央本線「春日井」駅 徒歩約28分／桃花台バス「イーアス春日井北」停 徒歩約3分		
土地面積	93.08 m ²	28.15 坪	都市計画 市街化区域
建物面積	157.00 m ²	47.49 坪	用途地域 第1種中高層住居専用地域
建物構造	軽量鉄骨造亜鉛メッキ鋼板葺3階建	築年月日	平成11年1月
設備	中部電力・上下水道・オール電化・家庭用エレベーター		
接道状況	西側幅員約6mの公道に間口約7.5m接面する		
取引態様	売主	仲介手数料及び消費税	不要
その他	空家・司法書士指定あり	学区	松原小学校・松原中学校



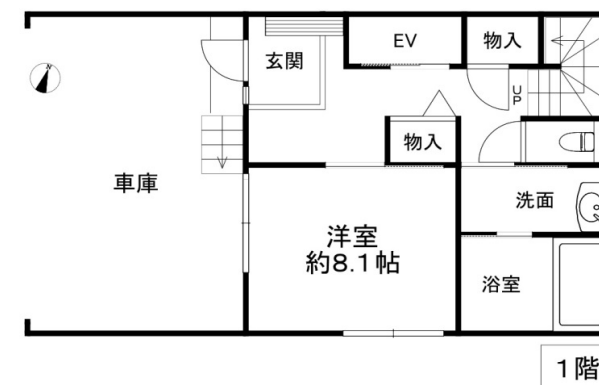
**太陽光発電
システムあり!**

**家庭用
エレベーター
あり!**



☆松原小学校まで
約615m(徒歩約8分)

☆松原中学校まで
約1,750m(徒歩約22分)



セキスイハイムの家! イーアス春日井近し!



・図面と現況に相違がある場合は現況を優先とします。成約となった際はご容赦下さい。

岐阜県知事免許(6)第3894号 (社)岐阜県宅地建物取引業協会会員



株式会社

早川不動産 本店

TEL: 0574-62-6344
FAX: 0574-62-8625

可児市下恵土5487番地3

早川不動産

検索