

早川不動産 OPEN HOUSE 開催!

新築戸建
可児市若葉台
1,680万円 (税込)

物件概要

- 所在地/ 可児市若葉台9丁目152番
- 交通/ 名鉄広見線「西可児」駅徒歩約14分
- 土地面積/ 150.06㎡ (45.39坪)
- 建物面積/ 91.92㎡ (27.80坪)
- 建物構造/ 木造スレート葺2階建
- 完成年月/ 平成28年10月
- 引渡/ 即
- 取引態様/ 売主

**眺望
良好!**



駐車場2台可

- 返済例 -
 35年返済 頭金0円
1,680万円を借入する場合
※別途諸費用が必要です
毎月(年12回)・・・**45,874円**
ボーナス(年2回)・・・ **0円**
 地方銀行 3年固定金利 0.8%

住宅ローンのご相談承ります!

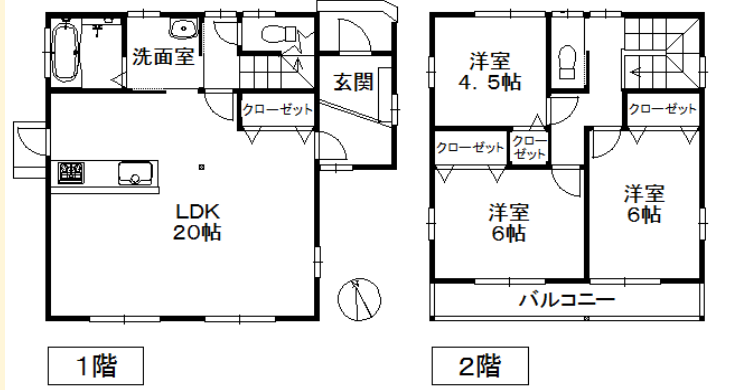


案内図 ※ 物件の場所が不明な際はお気軽にお問い合わせください



西可児駅徒歩約14分! 生活便利です!

- ☆ サークルK可児矢戸店 ……徒歩約2分
 - ☆ パレマルシェ西可児店 ……徒歩約13分
 - ☆ 西可児駅前郵便局 ……徒歩約15分
 - ☆ 東濃信用金庫西可児支店 ……徒歩約12分
- 春里小学校・西可児中学校



岐阜県知事免許(4)第3894号 (社)岐阜県宅地建物取引業協会会員 東海不動産公正取引協議会加盟

株式会社 早川不動産 本店 ☎0574-62-6344
 住 所: 岐阜県可児市下恵土5487番地3



物件情報 ホームページ更新中!

東・中濃地区 地元で安心

本店 可児店 多治見店 岐阜店

4店舗の強力ネットワーク!!

早川不動産 検索

* 徒歩所要時間: 道路距離80m=1分 * 返済例は、年齢・年収・勤続年数・金融機関等により異なります。 * 図面と現況に相違のある場合は現況を優先とします。 * 売却済みの際はご容赦下さい。 平成28年11月19日発行/ 広告有効期限: 発行日より1ヶ月