



早川不動産の物件情報!

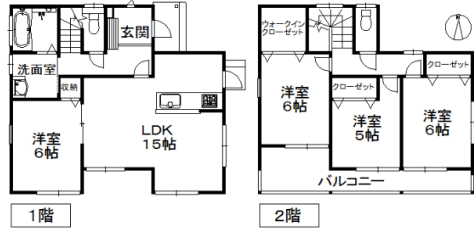
平成29年1月14日発行
広告有効期限:発行日より1ヶ月
売却済みの際はご容赦下さい

未入居 御嵩町御嵩(南山台東) 1,380万円(税込)

- 所在地/ 可児郡御嵩町御嵩 宇向山1822番545
- 交通/ 名鉄広見線「御嵩」駅徒歩約28分
- 土地面積/ 211.58㎡ (64.0坪)
- 建物面積/ 95.23㎡ (28.80坪)
- 建物構造/ 木造スレート葺2階建
- 完成年月/ 平成27年12月
- 引渡/ 即
- 取引態様/ 売主



全室洋室



全室南向き

御嵩小学校
向陽中学校

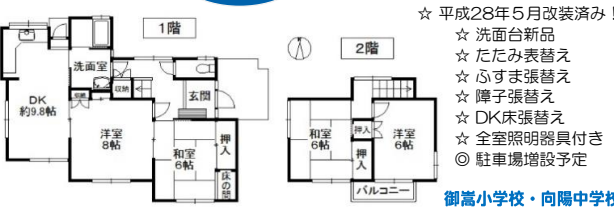
駐車場
3台可

戸建 御嵩町中(大庭台) 648万円(税込)

- 所在地/ 可児郡御嵩町中1652番55
- 交通/ 名鉄広見線「御嵩口」駅徒歩約23分
- 土地面積/ 202.11㎡ (61.13坪)
- 建物面積/ 85.64㎡ (25.90坪)
- 建物構造/ 木造瓦葺2階建
- 築年月/ 昭和58年4月
- 引渡/ 即
- 取引態様/ 売主



南垂れ!
日当たり良好



- ☆平成28年5月改装済み!
- ☆洗面台新品
- ☆たたみ表替え
- ☆ふすま張替え
- ☆障子張替え
- ☆DK床張替え
- ☆全室照明器具付き
- ◎駐車場増設予定

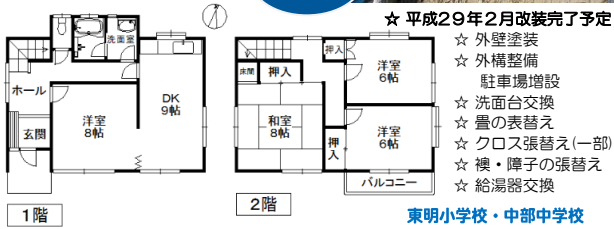
御嵩小学校・向陽中学校

戸建 可児市羽生ヶ丘 980万円(税込)

- 所在地/ 可児市羽生ヶ丘4丁目111番
- 交通/ さつきバス「羽生ヶ丘5丁目」駅徒歩約2分
- 土地面積/ 204.85㎡ (61.96坪)
- 建物面積/ 91.08㎡ (27.55坪)
- 建物構造/ 木造スレート葺2階建
- 築年月/ 昭和59年3月
- 引渡/ 改装後
- 取引態様/ 売主



南道路
日当たり良好



- ☆平成29年2月改装完了予定!
- ☆外壁塗装
- ☆外構整備
- ☆洗面台交換
- ☆畳の表替え
- ☆クロス張替え(一部)
- ☆襖・障子の張替え
- ☆給湯器交換

東明小学校・中部中学校

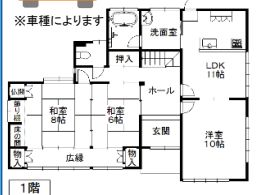
戸建 美濃加茂市田島町 1,698万円(税込)

- 所在地/ 美濃加茂市田島町3丁目15番3
- 交通/ JR高山本線「美濃太田」駅徒歩約17分
- 土地面積/ 228.59㎡ (69.14坪)
- 建物面積/ 167.64㎡ (50.71坪)
- 建物構造/ 木造瓦葺2階建
- 築年月/ 平成2年11月
- 引渡/ 即
- 取引態様/ 売主



駐車場
3台可

1-尺の大黒柱!



- ☆平成28年7月改装済み!
- ☆外壁塗装
- ☆キッチン/新品
- ☆洗面台/新品
- ☆トイレ/新品
- ☆クロス張替え
- ☆畳の表替え
- ☆襖の張替え
- ☆障子の張替え
- ☆和室じゅうた塗装
- ☆床一部張替え
- ☆全室照明器具付き

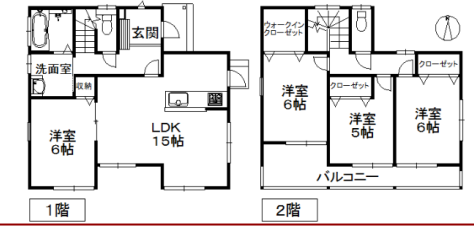
山手小学校
東中学校

未入居 御嵩町御嵩(南山台東) 1,480万円(税込)

- 所在地/ 可児郡御嵩町御嵩 宇向山1822番493
- 交通/ 名鉄広見線「御嵩」駅徒歩約29分
- 土地面積/ 211.65㎡ (64.02坪)
- 建物面積/ 95.23㎡ (28.80坪)
- 建物構造/ 木造スレート葺2階建
- 完成年月/ 平成28年1月
- 引渡/ 即
- 取引態様/ 売主



全室洋室



全室南向き

御嵩小学校
向陽中学校

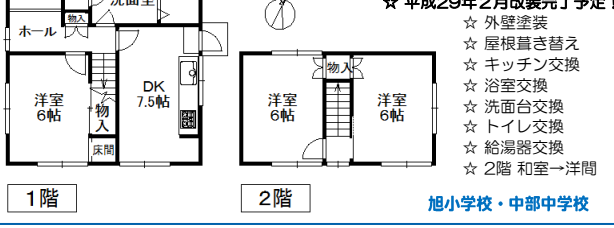
駐車場
3台可

戸建 可児市大森台 880万円(税込)

- 所在地/ 可児市大森台2丁目16番
- 交通/ さつきバス「大森台」駅徒歩約4分
- 土地面積/ 270.55㎡ (81.84坪)
- 建物面積/ 63.75㎡ (19.28坪)
- 建物構造/ 軽量鉄骨造スレート葺2階建
- 築年月/ 昭和52年3月
- 引渡/ 改装後
- 取引態様/ 売主



☆平成29年2月改装完了予定!



- ☆外壁塗装
- ☆屋根葺き替え
- ☆キッチン交換
- ☆浴室交換
- ☆洗面台交換
- ☆トイレ交換
- ☆給湯器交換
- ☆2階 和室→洋間

旭小学校・中部中学校

戸建 可児市愛岐ヶ丘 980万円(税込)

- 所在地/ 可児市愛岐ヶ丘5丁目129番
- 交通/ 東鉄バス「愛岐ヶ丘5丁目」駅徒歩約2分
- 土地面積/ 203.77㎡ (61.64坪)
- 建物面積/ 128.96㎡ (39.01坪)
- 建物構造/ 木造瓦葺2階建
- 築年月/ 昭和55年12月
- 引渡/ 即
- 取引態様/ 代理



南道路!
日当たり良好



- ☆平成28年11月改装完了!
- ☆外壁塗装
- ☆外構整備
- ☆キッチン交換
- ☆浴槽交換
- ☆襖の張替え
- ☆畳の表替え
- ☆和室→洋室へ変更
- ☆リビング
- ☆2階洋室(東側)
- ☆宅内ガス管交換

南帷子小学校
西可児中学校

駐車場
2台可

新築 可児市若葉台 1,680万円(税込)

- 所在地/ 可児市若葉台4丁目148番
- 交通/ 名鉄広見線「西可児」駅徒歩約12分
- 土地面積/ 154.62㎡ (46.77坪)
- 建物面積/ 94.39㎡ (28.55坪)
- 建物構造/ 木造スレート葺2階建
- 完成年月/ 平成28年9月
- 引渡/ 即
- 取引態様/ 代理



L型キッチン

南道路!
日当たり良好

駐車場
3台可

住まいの夢ひろば
お手持ちの不動産売ります! 買います!

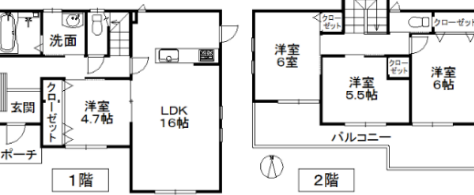
新築 御嵩町御嵩(南山台東) 1,580万円(税込)

- 所在地/ 可児郡御嵩町御嵩 宇向山1822番69
- 交通/ 名鉄広見線「御嵩」駅徒歩約28分
- 土地面積/ 221.12㎡ (66.88坪)
- 建物面積/ 95.24㎡ (28.81坪)
- 建物構造/ 木造スレート葺2階建
- 完成年月/ 平成28年2月
- 引渡/ 即
- 取引態様/ 売主



全室洋室

南道路!
日当たり良好



御嵩小学校
向陽中学校

駐車場
3台可

戸建 御嵩町伏見 980万円(税込)

- 所在地/ 可児郡御嵩町伏見 宇山神下101番2・7・8・9
- 交通/ 名鉄広見線「明智」駅徒歩約5分
- 土地面積/ 473.67㎡ (143.28坪)
- 建物面積/ 130.0㎡ (39.32坪)
- 建物構造/ 木造瓦葺2階建
- 築年月/ 昭和56年12月
- 引渡/ 改装後
- 取引態様/ 代理



広い敷地!
約142坪



- ☆平成29年1月改装完了予定!
- ☆外構整備
- ☆洗面台交換
- ☆クロス張替え(DK)
- ☆じゅうた塗装(一部)
- ☆襖・障子の張替え
- ☆畳の表替え
- ☆防蟻処理
- ☆給湯器交換

伏見小学校まで
徒歩約3分!

駐車場
2台可

伏見小学校・共和中学校

戸建 御嵩町中(東急NT) 1,080万円(税込)

- 所在地/ 可児郡御嵩町中宇山881-17
- 交通/ 名鉄広見線「御嵩口」駅徒歩約9分
- 土地面積/ 220.80㎡ (66.79坪)
- 建物面積/ 96.67㎡ (29.24坪)
- 建物構造/ 木造瓦葺平家建
- 築年月/ 平成7年2月
- 引渡/ 即
- 取引態様/ 売主



日当たり良好
南西角地!



- ☆充実した収納スペース
- ☆一条工務店の注文住宅

約29坪の平家
御嵩小学校・向陽中学校

* 徒歩所要時間:道路距離80m=1分 * リフォーム内容は工事の進捗状況により変更する場合があります。 * 図面と現況に相違のある場合は現況を優先とします。

東・中濃地区 地元で安心
本店 可児店 秘密厳守
岐阜店 多治見店 査定無料



株式会社 早川不動産
住所: 岐阜県可児市下恵土5487番地3
☎0574-62-6344 早川不動産 検索